

Dental Data, la solución integral basada en business intelligence para la gestión de tu clínica dental.

Empieza a tomar decisiones basadas en la información automatizada en tiempo real de tu clínica.

Más información



"La unión entre la tecnología y la dirección de tu clínica en una sola aplicación"

Una herramienta que conecta todas las áreas clave, para generar los datos que necesitas para dirigir el día a día de tu clínica.

Basándonos en **business intelligence** y en la **metodología propia** para la optimización de la toma de decisiones, Dental Data se integra con tu **sistema de gestión actual**, para que veas resultados desde el primer día.

Por qué usar Dental Data



AUMENTA LA RENTABILIDAD

Al detectar de forma automática las relaciones de trabajo entre Doctores, pacientes y especialidades, propone nuevos objetivos que beneficien la rentabilidad de la clínica.



AUMENTA LAS VENTAS

El análisis automático de los presupuestos, rangos económicos y vinculación con las especialidades nutre al departamento comercial de una herramienta esencial para el aumento de ventas con el mismo número de pacientes.



MIX DE VENTAS

Conocer qué especialidades potenciar a través de la comunicación conlleva una optimización del marketing que aumenta mi beneficio.



OPTIMIZAMOS TIEMPO

la calidad del trabajo se mide en tiempo, así que conseguimos trabajar menos y ganar más (dinero y tiempo libre).



EFFECTIVIDAD DE LAS DECISIONES

Cada decisión es tomada automáticamente en base a los datos establecidos en las áreas de economía, pacientes, gabinetes, compras, comercial y producción, evitando decisiones incorrectas.



CONOCEMOS MEJOR LOS PACIENTES

El sistema establece mecánicamente un seguimiento sobre los tratamientos presupestados, en curso y pendiente de cada paciente, analizando sus necesidades instantáneamente y dotando de información a todos los departamentos (comercial, recepción, gabinete).



COORDINACIÓN

Conecta todas las tareas de los departamentos en una misma pantalla, evitando la falta de comunicación y potenciando el trabajo en equipo, cada responsable es conocedor del impacto de su tarea en las diferentes áreas.



GESTIÓN POR OBJETIVOS

Conociendo el pasado, y el presente somos capaces de establecer el futuro de la clínica manteniendo un control de los objetivos en tiempo real de cada puesto de trabajo.

Más información

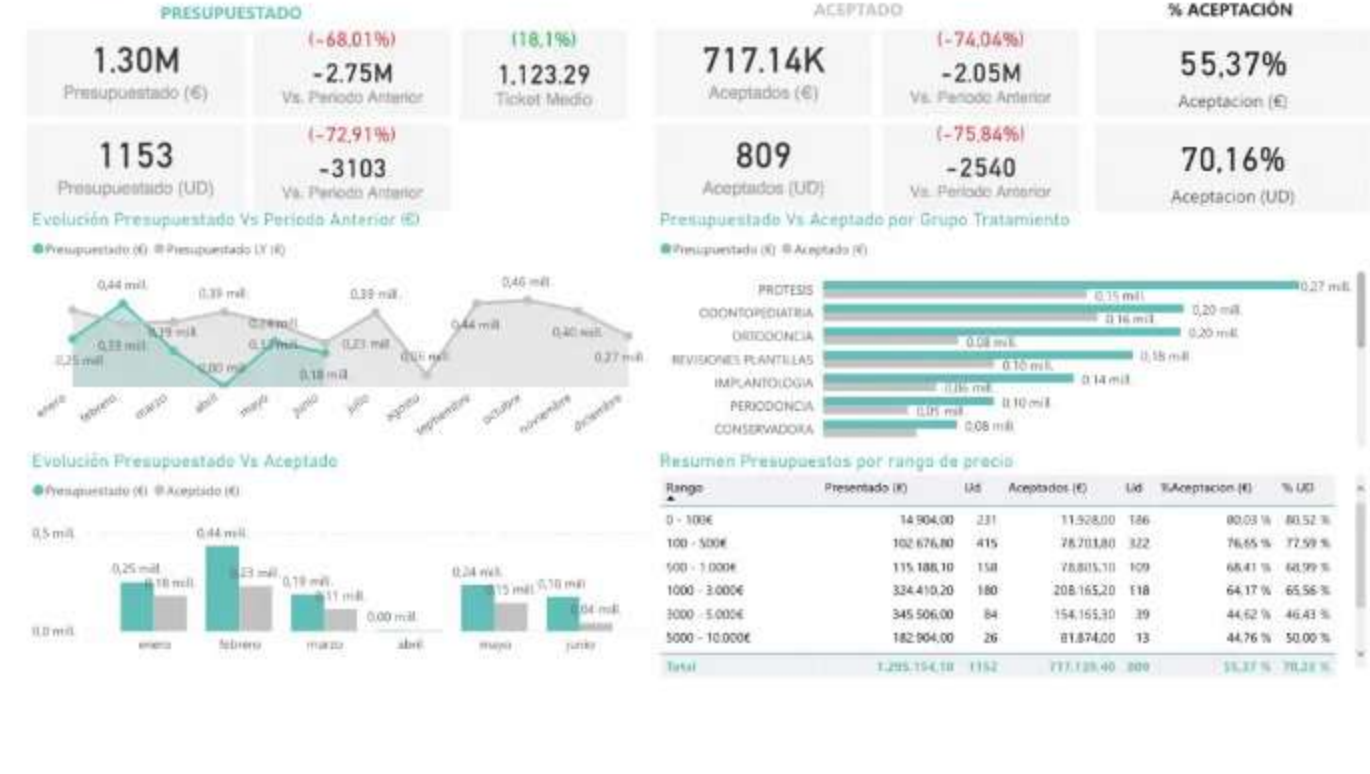


Descubre cómo llevar tu clínica al siguiente nivel con Dental Data

Dental Data, ha sido creado para facilitar el trabajo de dirección en las clínicas, conocedores del condicionamiento del tiempo de gabinete y de la limitación de formación académica en gestión y dirección. Dental Data es la herramienta perfecta para acompañar a la propiedad en la Dirección de la clínica, ya que hace las tareas de control y toma de decisiones sin quitar tiempo al Doctor, todo es automatizado para poder gestionar tu clínica de una forma rápida y eficaz.

Quiero más información

¿Cómo funciona Dental Data?



Presupuestos

El sistema potencia los presupuestos presentados, ya que establece los objetivos de forma automática sobre las oportunidades comerciales por rangos de precio y especialidades, no sobre las presupuestos aceptados que es la forma general de controlar las ventas en las clínicas.

De esta forma se observan en tiempo real el comportamiento de los presupuestos, su impacto en la ocupación de sillones, el control sobre el departamento comercial, así como la realidad económica de los próximos meses de la clínica.

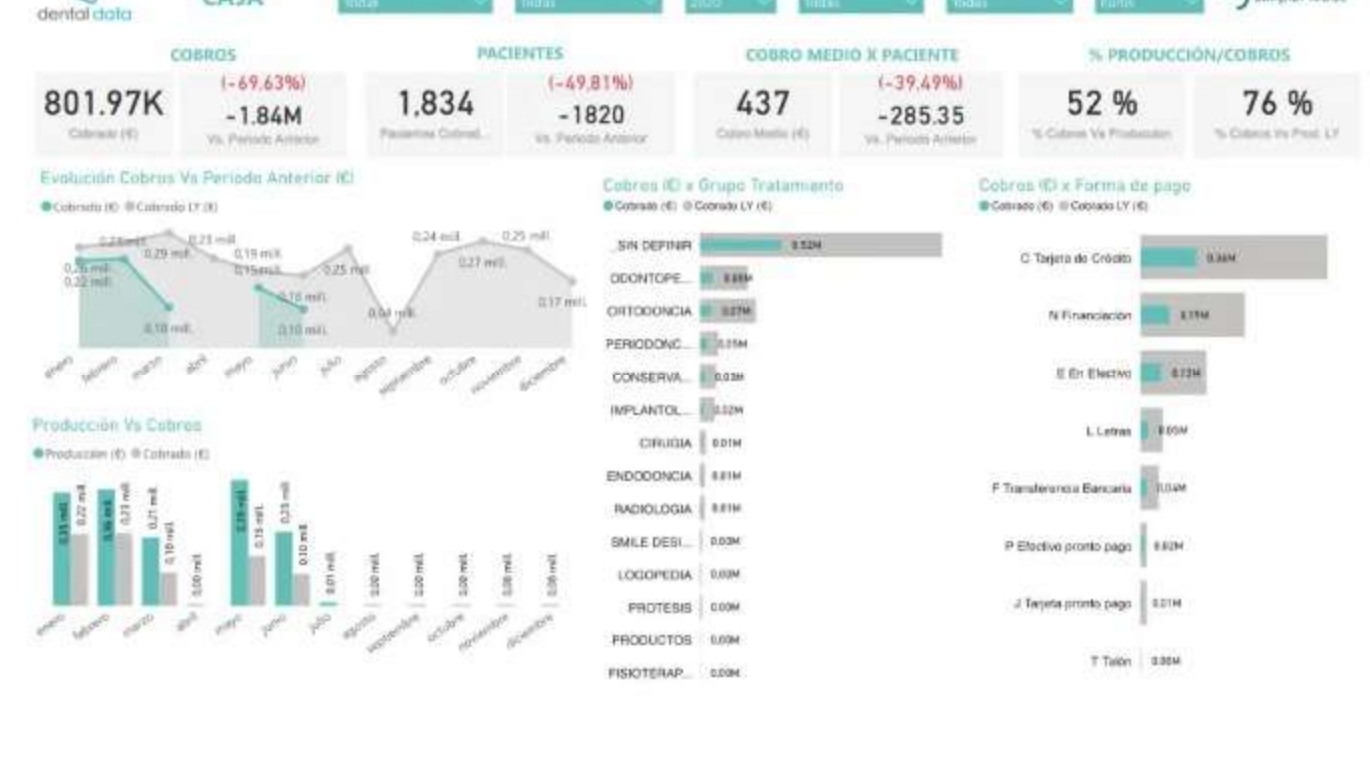
Saber más



Producción

La producción es uno de los indicadores económicos más importante a tener en cuenta, a la vez que es el menos controlado en las clínicas. La supervisión de la producción en tiempo real, establece la productividad de los doctores así como la capacidad de trabajo real de la clínica, fundamental para prestar un servicio de calidad al paciente.

Saber más



Caja

Controlar la caja, por cada línea de especialidad, cruzando la información con el departamento de ventas y producción, permite tener una supervisión en tiempo real del dinero disponible en la clínica, fundamental para establecer y conocer los pagos a realizar en nóminas, impuestos y compras.

Saber más

Conoce en detalle los módulos que contiene la aplicación:

01 Visión general clínica

Los principales datos de tu clínica en un solo gráfico.

02 Auditoría de datos

Evaluación sobre qué áreas y personas están fallando en el registro de información diaria.

03 Área comercial

Información sobre los presupuestos y la efectividad de la labor comercial.

04 Producción en tratamientos

Información sobre la marcha del trabajo en gabinete y su productividad, pudiendo evaluar la labor de odontólogos, especialidades y pacientes.

05 Tesorería

Información que te permitirá evaluar la salud de los cobros, realizando comparativas clave con otras áreas de la clínica.

06 Control de agenda

Los gráficos te permitirán analizar la eficiencia en la gestión de citas.

07 Rentabilidad

Podrás conocer la rentabilidad real que te ofrece cada especialidad de tu clínica, lo que te ayudarán en la toma de decisiones.

08 Ocupación

Los gráficos analíticos te permitirán proyectar el crecimiento de tu clínica a corto y medio plazo.



Descubre cómo llevar tu clínica al siguiente nivel con Dental Data

Lorem ipsum dolor sit amet consectetur adipiscing elit lectus, dictum nascetur vulputate maecenas bibendum sociis molestie taciti facilis, a tortor luctus purus vestibulum nunc scelerisque.

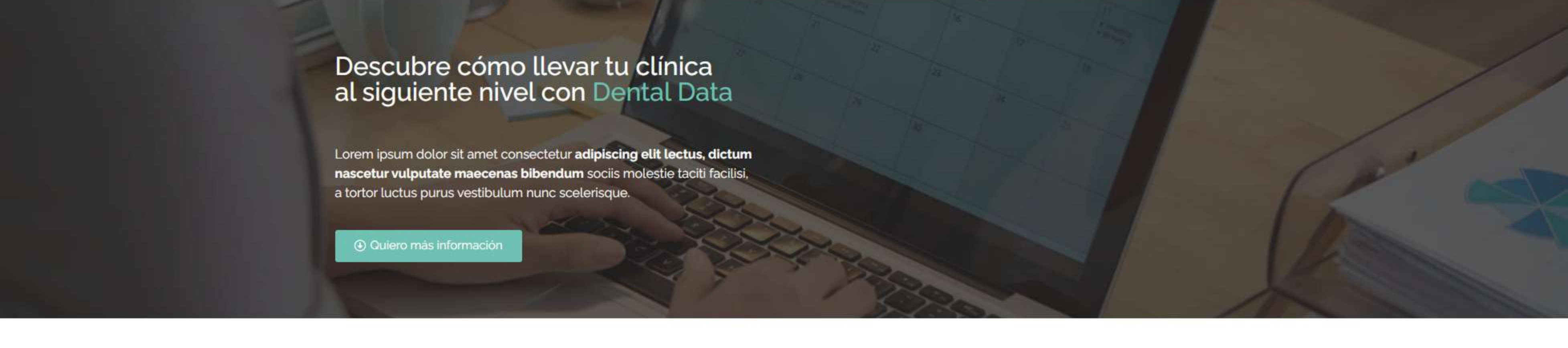
Quiero más información

Proceso de decisión tradicional vs Dental Data

El sistema tradicional está basado en un análisis de las entradas y salidas de dinero, sin tener en cuenta la relación entre las diferentes áreas de la clínica. Dental Data automatiza la toma de decisiones sobre la clínica, relacionando todas las áreas (recepción, comercial, gabinetes y doctores), digitalizando la información más precisa (ventas, presupuestos, producción, compras, caja y pacientes), que permite un proceso de analítico en tiempo real obteniendo un aumento en la rentabilidad.



Más información



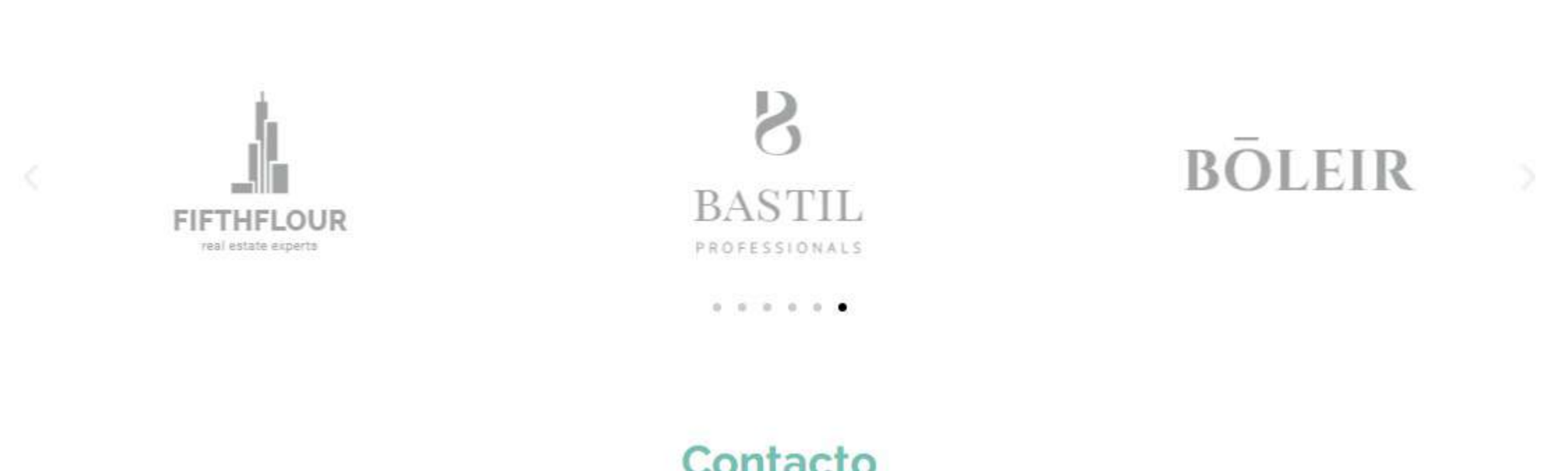
Descubre cómo llevar tu clínica al siguiente nivel con Dental Data

Lorem ipsum dolor sit amet consectetur adipiscing elit lectus, dictum nascetur vulputate maecenas bibendum sociis molestie taciti facilis, a tortor luctus purus vestibulum nunc scelerisque.

Quiero más información

Cientes que ya confían en nosotros

Empieza a mejorar el proceso de toma de decisiones de tu empresa



Contacto

Si estás interesado en saber más sobre **Dental Data**, por favor, no dudes en rellenar nuestro formulario de contacto para que podamos asesorarte sobre la mejor opción para tu clínica.

Nombre*

Apellidos*

Número de teléfono*

Correo electrónico*

Nombre de la clínica

He leído y acepto la Política de Privacidad de Dental Data.

Protección de reCAPTCHA Privacidad - Términos

ENVIAR